

... pour trouver des informations détaillées sur les formations et les professions

Nos huit infothèques offrent un large choix de publications et de fiches d'information sur les métiers, les écoles, les filières d'études et les possibilités de formation continue. Nous vous aidons volontiers à vous orienter. De nombreux médias peuvent être empruntés gratuitement ou être obtenus au format numérique. Des ordinateurs sont à votre disposition pour effectuer des recherches. En outre, nous organisons régulièrement des séances d'information portant sur des domaines professionnels définis, des voies de formation ou encore des questions relatives au parcours professionnel.

A certaines heures, des spécialistes sont présent-e-s pour vous renseigner et vous donner des conseils. Prière de vous référer aux heures d'ouverture des différents centres OP sur www.be.ch/cop ou de nous contacter via l'InfoService. Pour des questions concrètes concernant votre situation professionnelle, un bref entretien peut s'avérer utile: prenez rendez-vous en ligne pour un entretien gratuit «ÉclairezVotreVoie».

Vous nous trouverez ici

OP Bienne/ BIZ Biel
Rue Centrale 64
2503 Biel/ Bienne
Tél. 031 635 38 38
op-bienne@be.ch

OP Tramelan
Chemin des Lovières 13
2720 Tramelan
Tél. 031 635 38 99
op-tramelan@be.ch

BIZ Bern
Bremgartenstrasse 37
Postfach
3001 Bern
Tél. 031 633 80 00
biz-bern@be.ch

BIZ Langnau
Burgdorfstrasse 25
3550 Langnau
Tél. 031 635 34 34
biz-langnau@be.ch

BIZ Burgdorf
Dunantstrasse 7A
3400 Burgdorf
Tél. 031 635 52 00
biz-burgdorf@be.ch

BIZ Thun
Scheibenstrasse 11C
3600 Thun
Tél. 031 635 59 00
biz-thun@be.ch

BIZ Interlaken
Schloss 9
3800 Interlaken
Tél. 031 635 36 30
biz-interlaken@be.ch

Centres d'orientation
professionnelle (OP)
Services centraux
Bremgartenstrasse 37
Case postale
3001 Berne
Tél. 031 633 81 00
op@be.ch

BIZ Langenthal
Weststrasse 26
4900 Langenthal
Tél. 031 636 13 83
biz-langenthal@be.ch

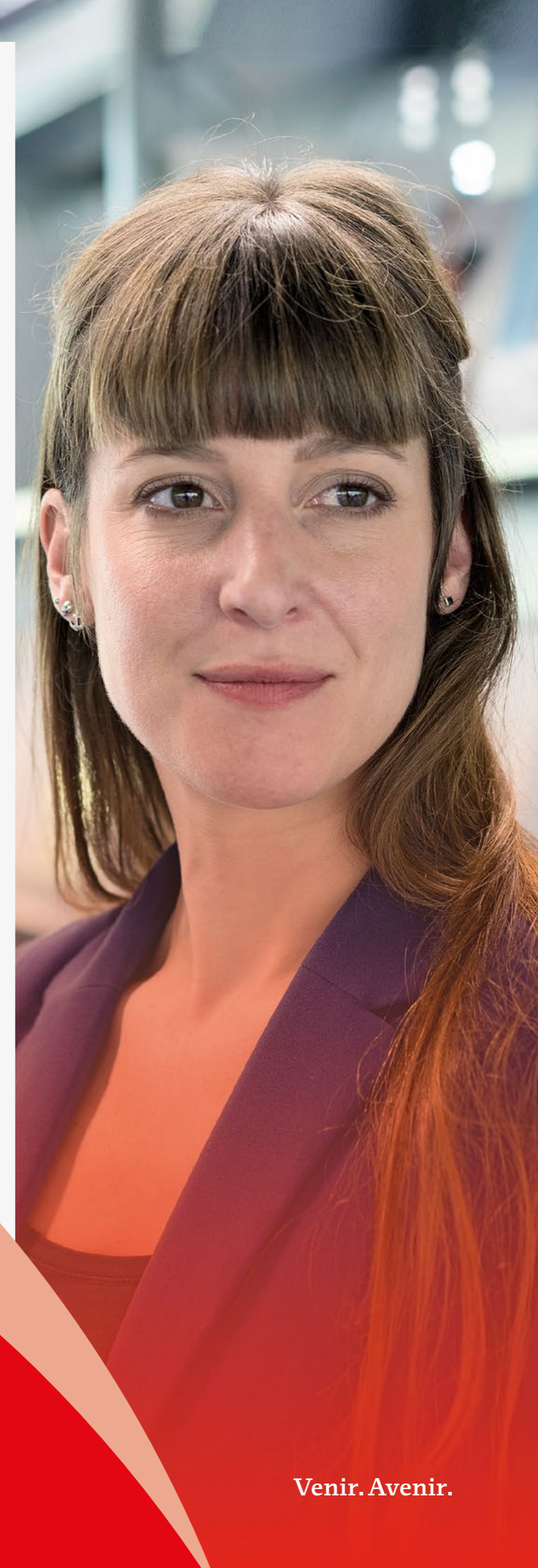
Les centres d'orientation professionnelle (OP) sont une prestation de la Direction de l'instruction publique et de la culture du canton de Berne

be.ch/cop

Notre portrait en bref

S'épanouir dans sa formation et sa vie professionnelle

OP Centres d'orientation professionnelle
du canton de Berne



Notre tâche est d'aider les personnes à prendre, en matière de carrière professionnelle, des décisions qui leur procurent satisfaction et les conduisent à la réussite.

Dans nos huit centres d'orientation professionnelle, jeunes et adultes trouvent l'information, le conseil et l'accompagnement dont ils ont besoin pour leur formation et leur planification de carrière.

Quelque 65'000 personnes s'adressent à nous chaque année avec la volonté d'évoluer dans leur profession ou de se réorienter. Nous les informons sur les professions et les offres de formation par le biais de divers médias ou lors de manifestations. Au cours d'entretiens et d'ateliers, nous élaborons avec nos clientes et nos clients des perspectives pour leur épanouissement professionnel. Nous les soutenons dans la mise en œuvre de leur planification de formation et de carrière. En collaboration avec les écoles et les services spécialisés, nous cherchons des solutions sur mesure. Plus de 200 collaboratrices et collaborateurs qualifié-e-s s'investissent dans cette tâche.



opjeune
Orientation professionnelle
et universitaire

... pour débiter sa formation et sa vie professionnelle avec succès

Nous soutenons les élèves de l'école obligatoire dans leur choix professionnel et de formation ainsi que dans leur recherche d'une place d'apprentissage. Dans cette perspective, nous travaillons étroitement avec les écoles. Nos prestations comprennent entre autres des séances d'information dans les classes, des soirées d'information pour les parents, des entretiens brefs avec les élèves au sein des écoles et des entretiens individuels à l'OP. Nous proposons également d'autres offres destinées à faciliter le passage du monde de l'école à celui du travail.

Pour conseiller les élèves quant à leur orientation professionnelle, il faut compter une à quatre séances. Avec la famille ou d'autres personnes de référence, nous évaluons différentes possibilités professionnelles. Puis, ensemble, nous définissons les prochaines étapes.

Les jeunes qui optent pour le gymnase ou l'école de culture générale profitent également de nos prestations. Nous les informons et les conseillons avant, pendant et après leur formation pour ce qui relève du choix de formation et des études. Au gymnase et dans les centres d'orientation professionnelle, nous organisons des consultations et des séances d'information sur le choix professionnel et les études.

opjeune
Case management
Formation professionnelle

... pour s'intégrer durablement dans la vie professionnelle

Avec le Case Management Formation Professionnelle (CM FP), nous soutenons systématiquement les adolescents et adolescentes dès la 9^e année scolaire ainsi que les jeunes adultes jusqu'à l'âge de 25 ans qui cumulent des difficultés sur le chemin qui mène à la vie professionnelle, que ce soit dans les domaines scolaire, linguistique, personnel, social ou intégratif. En réseau avec d'autres institutions, nous leur offrons un encadrement précoce et un accompagnement jusqu'à l'entrée réussie dans la vie active.

Au sein du service d'aiguillage, nous recevons les adolescentes et adolescents – avec leur parents – qui ont besoin d'une solution transitoire pour entrer dans la vie active. Nous réfléchissons ensemble à l'offre la mieux adaptée à leur profil et les inscrivons directement au programme choisi.

opadulte
Gestion de carrière

... pour gérer activement sa carrière professionnelle

Avec nos prestations OPadulte, nous soutenons les adultes dans les questions de gestion de carrière, indépendamment de leur âge ou de leur parcours professionnel. Une orientation de carrière demande en général un à quatre entretiens. Les thèmes abordés sont le parcours professionnel déjà effectué, la situation professionnelle et privée actuelle ainsi que d'autres aspects importants pour l'organisation de la carrière professionnelle. L'objectif est de chercher avec la cliente ou le client des perspectives à court, moyen et long terme, ainsi que la manière de les mettre en œuvre. Il peut s'agir de rattraper une formation professionnelle initiale ou de suivre une formation continue, d'envisager un changement de fonction ou d'emploi, de créer une entreprise ou encore de modifier certains aspects sur le plan privé. Les entretiens sont neutres et confidentiels.

Nos conseillères et conseillers disposent d'une très bonne formation et d'une grande expérience en matière d'orientation de carrière. Ils connaissent non seulement le système de formation suisse mais également les sources d'information sur la carrière et le monde professionnel. En tant qu'expertes et experts indépendant-e-s, ils apportent de nouvelles idées ainsi qu'un point de vue externe et ils soutiennent leur clientèle au moment de prendre des décisions importantes.

Pour les consultations qui ont lieu en collaboration avec d'autres institutions, les centres d'orientation disposent de conseillers et conseillères spécialisé-e-s. Leur tâche consiste par exemple à conseiller des personnes en recherche d'emploi sur mandat des offices régionaux de placement (ORP).

«Le but de la vie est le développement de la personnalité. Réaliser sa propre nature: c'est ce que nous tâchons de faire.»

Oscar Wilde